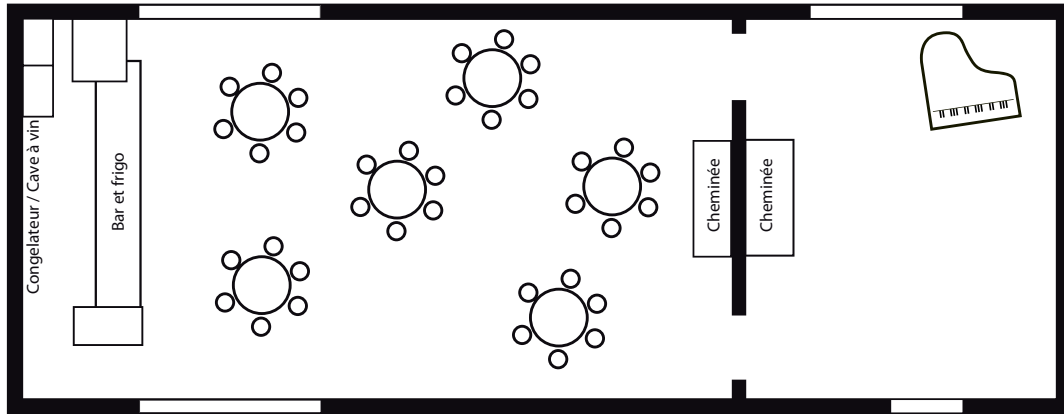




Domaine de Tranchemule

Salles de l'Esfe



Cette ancienne grange rénovée d'une superficie de 330m² vous offre un accès à 2 espaces:

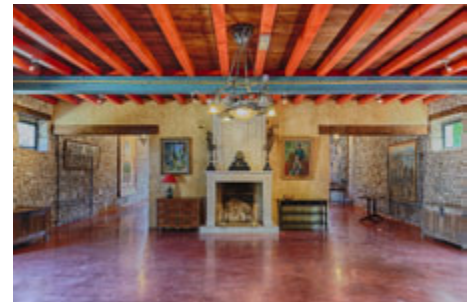
La **grande salle** de réception d'une surface de 220m² :

- Un bar de 15m de long ;
- Un évier ;
- Une cave à vin ;
- Plusieurs frigos pour mettre les boissons au frais ;
- Un congélateur ;
- Un lave verre ;
- Plusieurs prises de courant pour permettre le branchement d'une sono à côté du bar ;
- 2 grandes ouvertures vitrées donnant sur le jardin intérieur du Domaine et sur le parc de réception ;
- Une cheminée
- Capacité d'accueil : 14 tables rondes de 10 à 12 personnes.



La **petite salle** d'une surface de 110m² :

- Un cheminée ;
- Un piano ;
- Capacité d'accueil : 6 tables rondes de 10 à 12 personnes.



L'**espace traiteur** (situé dans le gîte annexe) :

- Une armoire chauffante ;
- Une armoire réfrigérée ;
- Un piano de cuisson ;
- Une salamandre ;
- Un lave vaisselle
- Un lave verres
- Un accès quai pour faciliter le déchargement ;
- Une table inox.

