



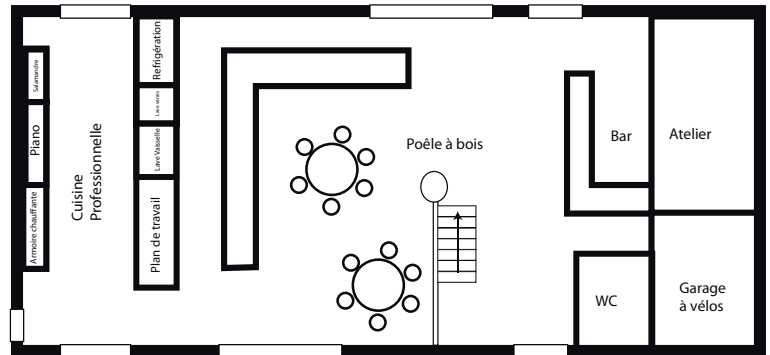
Domaine de Tranchemule

Gîte de Tranchemulat

Cette ancienne étable entièrement rénovée d'une superficie de 200m² vous offre les services suivants:

Au rez de chaussée:

- Une cuisine professionnelle (Armoire chauffante, armoire réfrigérée, salamandre, piano, ...);
- Un coin salle à manger (jusqu'à 20 personnes);
- Un coin bar.



A l'étage :

- 2 chambres doubles ;
- Un dortoir de 6 lits ;
- Une salle de bain.

