



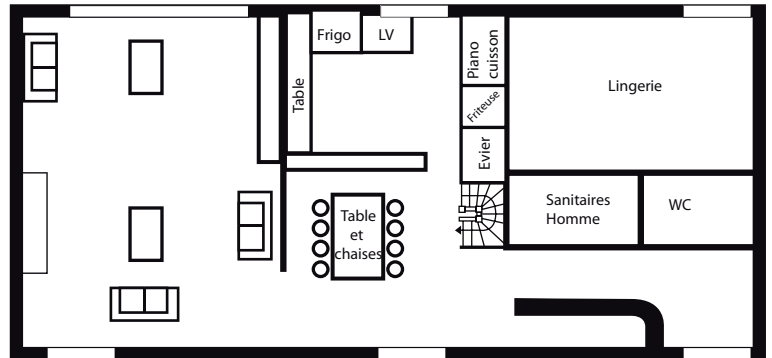
Domaine de Tranchemule

Gîte du Liseré

Cette ancienne étable entièrement rénovée d'une superficie de 220m² vous offre les services suivants:

Au rez de chaussée:

- Une cuisine (piano, frigo, lave vaisselle, évier, friteuse, ...);
- Un coin salle à manger (jusqu'à 10 personnes);
- Un coin bar;
- Un coin salon avec cheminée.



A l'étage :

- 4 chambres doubles;
- Un coin vidéo (télévision avec lecteur DVD);
- Une salle de bain.

